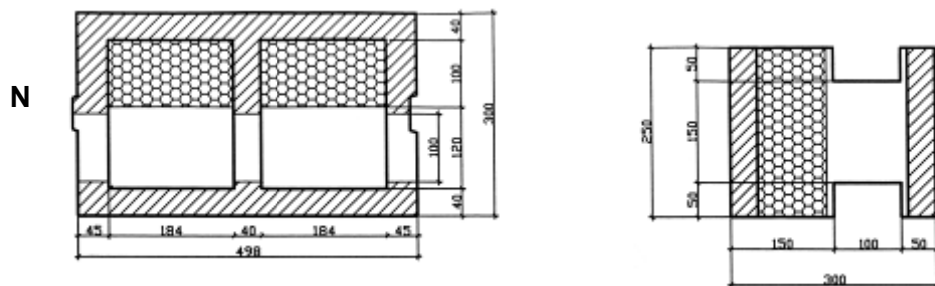
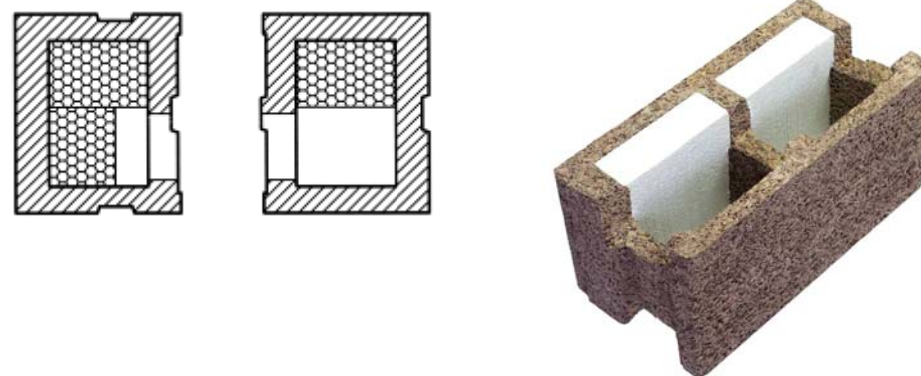




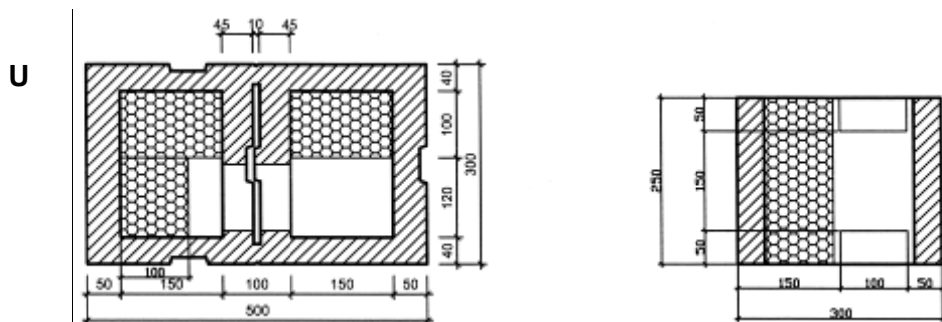
DSs 30/12 N - СТАНДАРТНЫЙ БЛОК



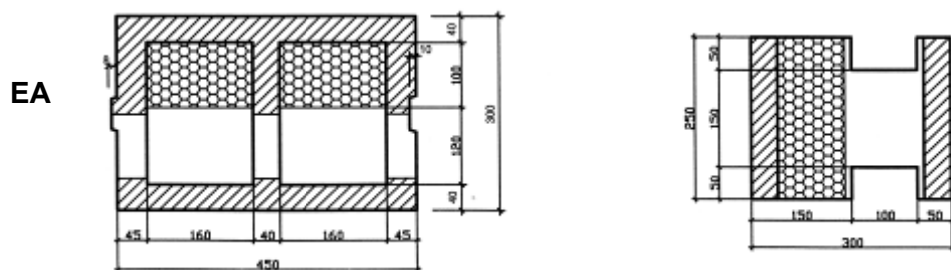
DSs 30/12 U/2 – ПОЛОВИНА УНИВЕРСАЛЬНОГО



DSs 30/12 U - УНИВЕРСАЛЬНЫЙ БЛОК



DSs 30/12 EA – ДОБОРНЫЙ БЛОК



ТЕХНИЧЕСКИЕ ХАРАКТЕРИСТИКИ СТАНДАРТНОГО БЛОКА (N)

РАЗМЕРЫ		
Толщина	мм	300
Высота/длина	мм	250/500
Вес	кг	11
ТЕПЛОИЗОЛЯЦИОННЫЕ ХАРАКТЕРИСТИКИ		
Приведенное сопротивление теплопередаче стены, (без отделки)	м ² °С/Вт	2,83
ЗВУКОИЗОЛЯЦИОННЫЕ ХАРАКТЕРИСТИКИ		
Коэффициент звукоизоляции	дБ	48
КОНСТРУКЦИОННЫЕ ХАРАКТЕРИСТИКИ		
Размер бетонного ядра	мм	120 x 184
Опорная площадь бетона на погонный метр стены	см ² /пог.м	786
Удельный вес стены	кг/м ²	350
УДЕЛЬНЫЙ РАСХОД МАТЕРИАЛОВ		
Число блоков	шт/м ²	8
Бетон	л/м ²	90
Арматура	кг/м ²	0,3
Затраты времени на возведение	час/м ²	0,7

БЛОКИ СЕРИИ DSs 30/12 (с 100 мм пенополистирольными вкладышами), назначение: возведение стен жилых и административно-бытовых зданий с повышенными теплоизоляционными свойствами.